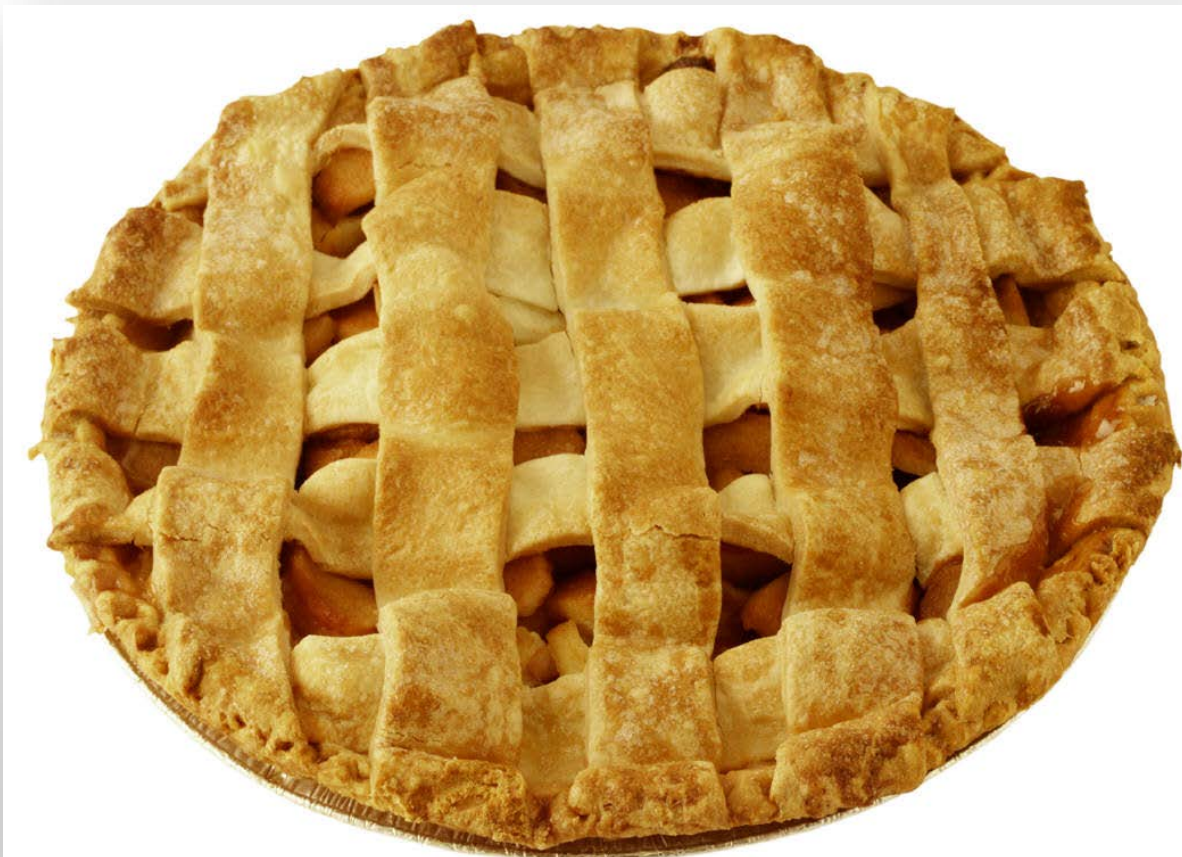






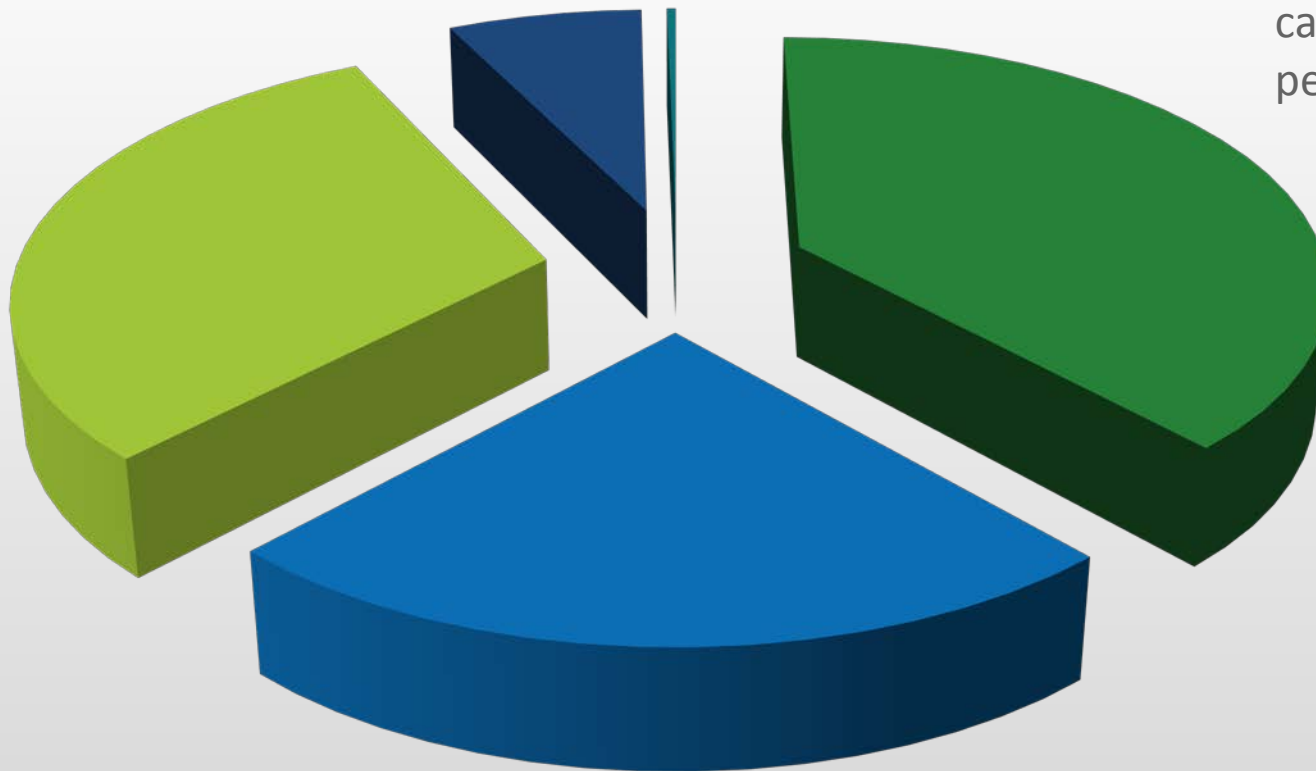
Graphiques circulaires



Population

Où nous situons-nous par rapport aux autres?

Comme nous représentons 0,003 % de la population du Canada, notre camembert est à peine visible!



- Ontario
- Quebec
- West
- Maritimes
- The North



Yukon Workers' Compensation
Health and Safety Board



Workers' Safety
& Compensation Commission

ᐱᖃᐁᐱᖃᐱᓄᓕ ᐱᕐᑕᐱᖃᓄᓕ
ᐱᕐᐱ ᐱᕐᑕᐱᖃᐱᓄᓕ ᖃᐱᕐᐱᖃᓄᓕ

DÉFIS ET POSSIBILITÉS EN MATIÈRE DE
GESTION DES INVALIDITÉS :
UNE PERSPECTIVE NORDIQUE



En quoi le Nord est-il si différent?



Yukon Workers' Compensation
Health and Safety Board



Workers' Safety
& Compensation Commission

ᐱᓐᓃᐱᓐᓃᐱᓐᓃᐱᓐ
ᐱᓐᓃᐱᓐᓃᐱᓐᓃᐱᓐᓃᐱᓐ



Des choses étranges arrivent sous le soleil de minuit...



Yukon Workers' Compensation
Health and Safety Board



Workers' Safety
& Compensation Commission

Δἰῶν ἁποζημιώσεων ἰσχυρῶν
ἔργων ἰσχυρῶν ἔργων

Nous travaillons différemment en raison de notre lieu de vie.





Votre façon d'aller travailler...



La nôtre...



Yukon Workers' Compensation
Health and Safety Board



Workers' Safety
& Compensation Commission

ΔἰῆβαΔἰῆβἰἰῆῆ ἄῆ(αῆῆ)ῆῆ
ἄῆῆ ἄῆῆῆῆῆῆ ῆῆῆῆῆῆῆῆ



Yukon Workers' Compensation
Health and Safety Board



Workers' Safety
& Compensation Commission

ᐃᖃᑲᐱᐱᖃᑲᑲᑲᑲ ᐱᑦᐱᑦᑲᑲᑲᑲ
ᐱᑦᐱ ᐱᑦᐱᑦᐱᑦᐱᑦᐱᑦᐱᑦᐱᑦᐱᑦ

Le froid et l'isolement

- Au nord du 60^e parallèle, les températures hivernales moyennes sont comprises entre -20 °C et -36 °C, avec des pics dépassant les -40 °C.
- L'accès aux collectivités éloignées est difficile, car elles ne sont pas toutes desservies par des routes.
- Nous devons dépendre de chemins de glace et d'aéronefs de petite taille pour transporter les personnes et les marchandises.
- L'ironie, c'est que beaucoup d'étrangers et d'originaires du Sud sont en quête de cet éloignement et de cette solitude. Cependant, ici, en cas de pépin, vous pourriez y laisser votre vie.





Yukon Workers' Compensation
Health and Safety Board



Workers' Safety
& Compensation Commission

ᐃᖃᐅᐱᐱᖃᖅᓄᐱ ᐱᖃᐱᖃᐱᖃᐱᖃ
ᐱᖃᐱ ᐱᖃᐱᖃᐱᖃᐱᖃ ᖃᐱᐱᖃᐱᖃ

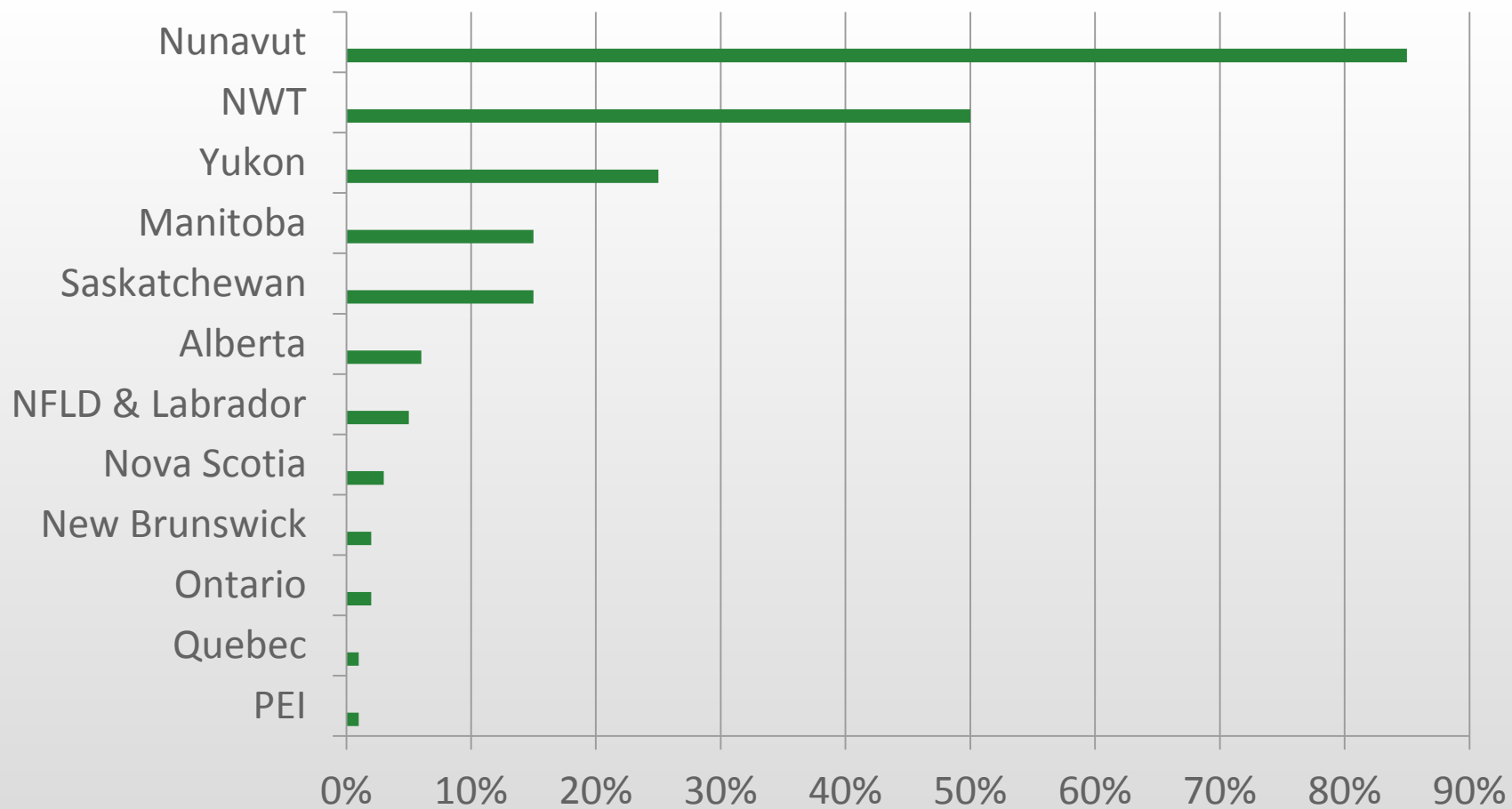


Intéressant, non?

- Le Nunavut affichait le taux de natalité le plus élevé en 2011 et 2012, à savoir 2,5 %.
- Au Canada, 15 % de la population a 65 ans ou plus.
 - Au Nunavut, seulement 3,3 % de la population sont des « aînés ».
- Les T.N.-O. comptent 107 hommes pour 100 femmes, ce qui est le ratio le plus élevé au Canada.
 - Les provinces et territoires où l'industrie minière et la construction sont prédominantes comptent plus d'hommes.

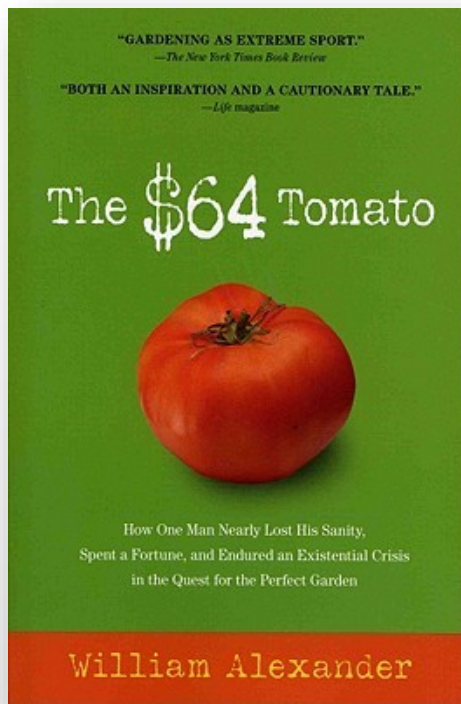


Population autochtone





Coût de la vie





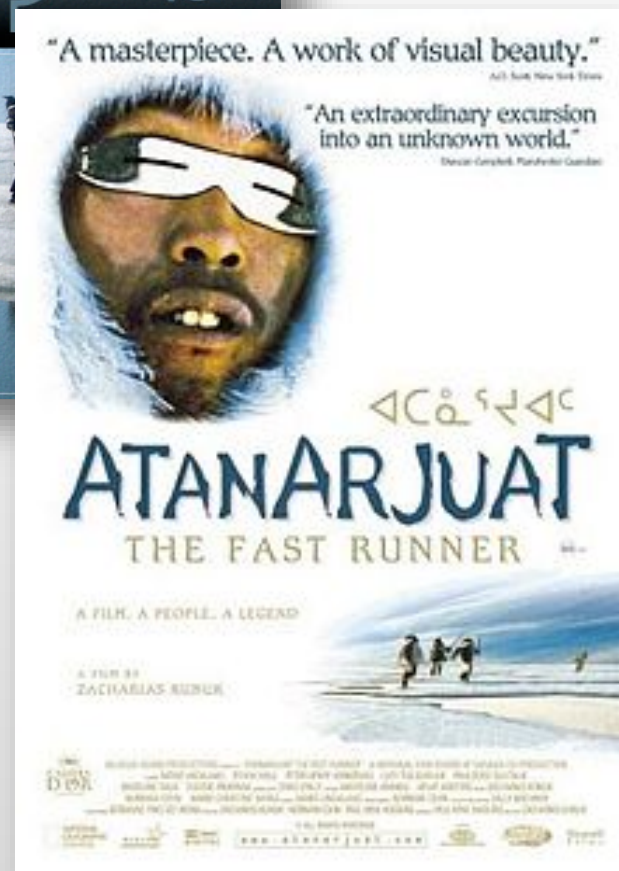
L'exploitation du diamant : le plus grand secteur industriel des T.N.-O.



Secteur aéronautique



L'entreprise du Nunavut
Isuma Productions



Yukon Workers' Compensation
Health and Safety Board



Workers' Safety
& Compensation Commission

ᐱᑕᐅᑦ ᓄᑦᑲᑦ ᓄᓄᑦ ᐱᑕᐅᑦ
& ᐱᑕᐅᑦ ᓄᓄᑦ ᓄᓄᑦ

Défis

- Langue.
- Éducation.
- Lieu :
 - Accès;
 - Communication;
 - Campements;
 - Vie en vase clos.
- Services de réadaptation et de santé.



Yukon Workers' Compensation
Health and Safety Board



Workers' Safety
& Compensation Commission

ᐃᖃᖃᐱᐃᖃᖃᐱᐃᐅᐅ ᐅᖃᐅᐅᐅᐅᐅᐅᐅ
ᐅᖃᐅᐅᐅᐅᐅᐅᐅᐅ ᐅᖃᐅᐅᐅᐅᐅᐅᐅᐅ



Lieu : Accès



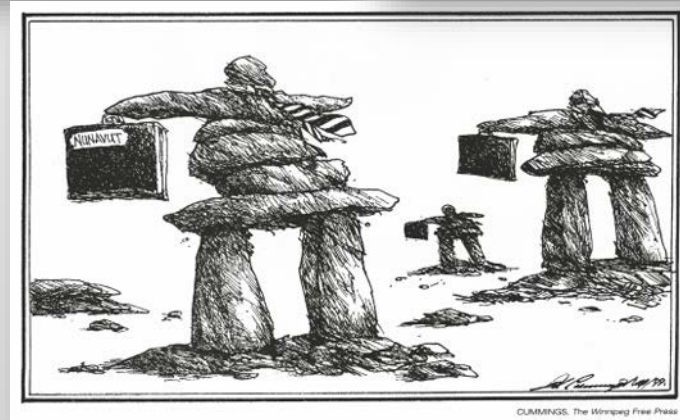
- Coûts et logistique.
- Météo.
- Durée.
- Incidence sur la famille, le retour au travail et le travailleur.

Moyens de communication

- Services Internet.
- Services de téléphonie.
- Manque d'habitants permanents.



Possibilités d'emploi



Qui m'épie?

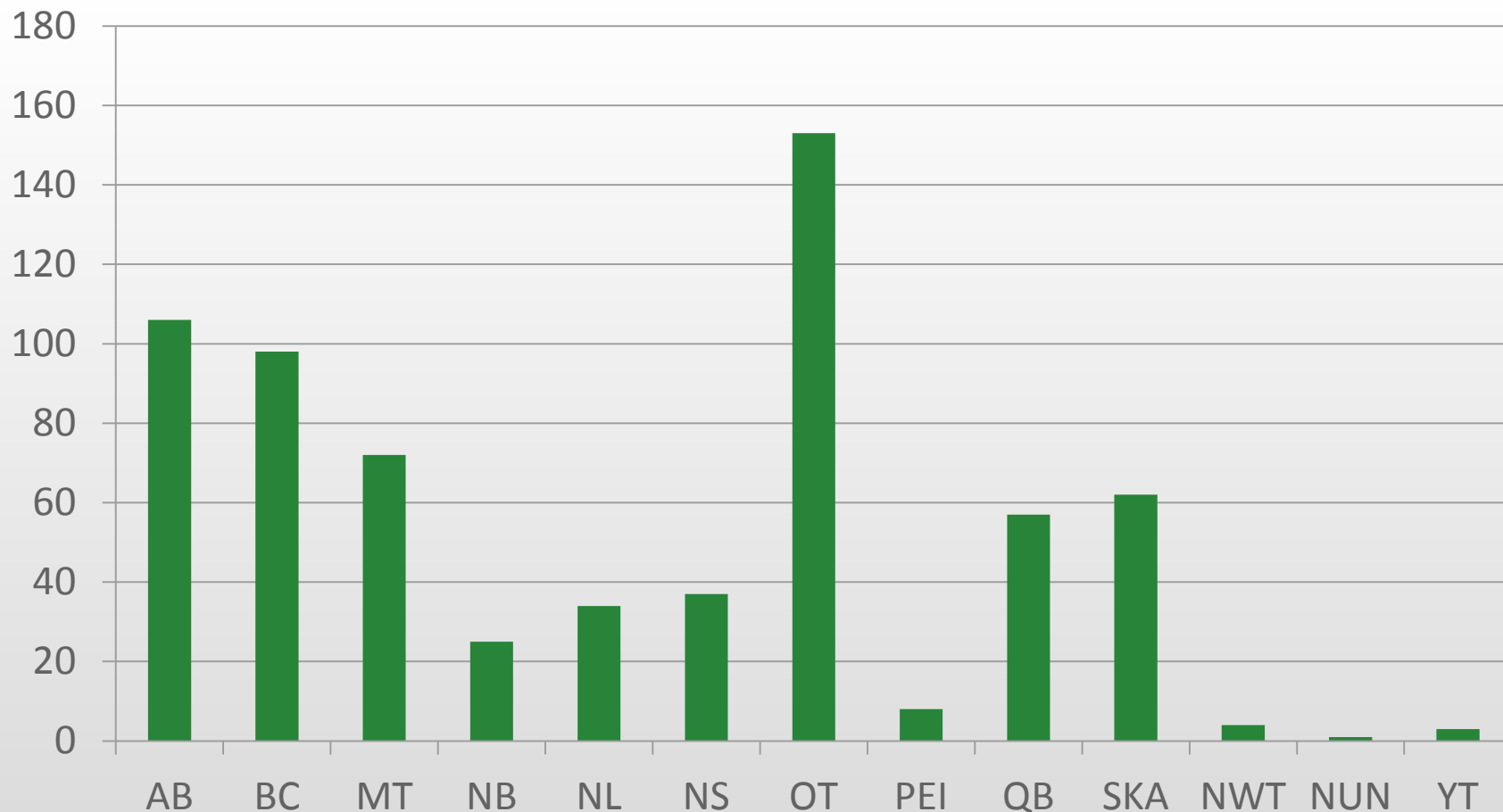
- Visibilité élevée :
 - Est-ce que cela motivera le rétablissement?
 - Est-ce que cela favorisera les invalidités?
- Difficile de rester anonyme – réticence à utiliser certains services : alcooliques anonymes, services de counselling.
- Conflit.
- Prestation de services.



Rotations au sein des camps de travailleurs

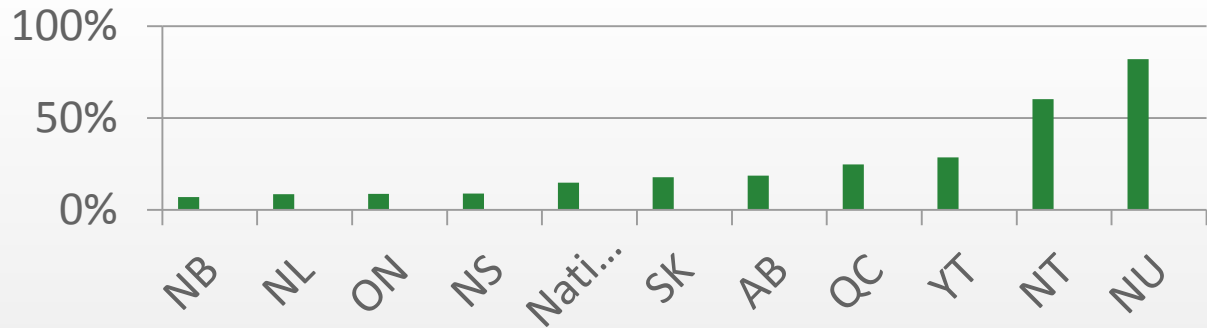


Nombre d'hôpitaux par province/territoire

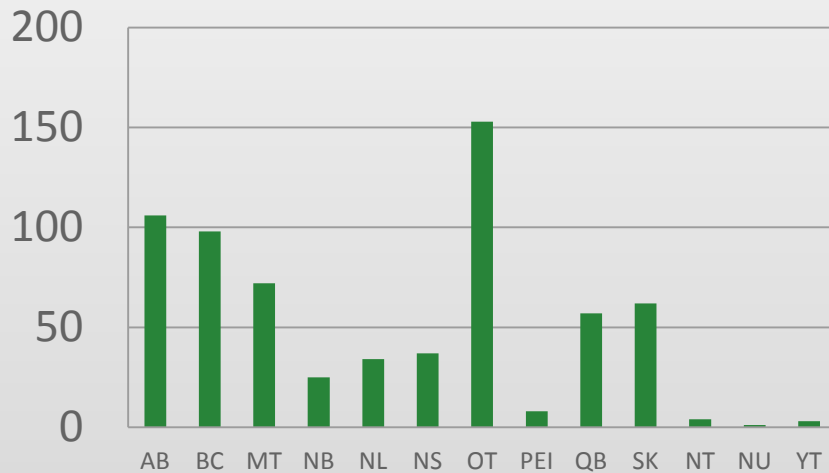


Comparaisons

Sans médecin de famille régulier



Nombre d'hôpitaux



Disponibilité des lits d'hôpitaux



Disponibilité des soins de santé

- Soins de santé limités dans les capitales territoriales.
- Soins de santé extrêmement limités dans les centres de santé communautaires.
- Comment pouvons-nous fournir un accès rapide aux services médicaux afin de prévenir les invalidités?



EVASAN



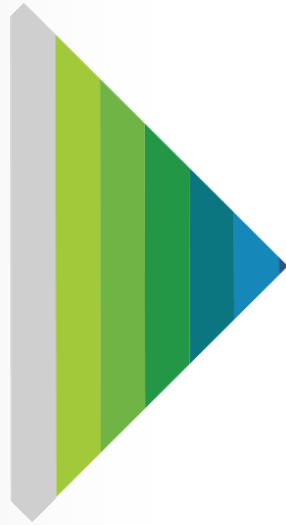


Possibilités

- Contact direct avec tous les fournisseurs de soins de santé travaillant au Yukon.
- Rencontres individuelles.
- Utilisation stratégique de l'effet « en vase clos ».



DÉFIS ET POSSIBILITÉS EN MATIÈRE DE
GESTION DES INVALIDITÉS :
UNE PERSPECTIVE NORDIQUE



Récapitulons...



Yukon Workers' Compensation
Health and Safety Board

WSCC

Workers' Safety
& Compensation Commission

ΔᵛᵇᵇᵃΔᵇᵛᵇᵇᵇ ᄀᄀᄀᄀᄀᄀᄀᄀ
ᄀᄀᄀ ᄀᄀᄀᄀᄀᄀᄀᄀ ᄀᄀᄀᄀᄀᄀᄀᄀᄀᄀᄀ



Travailler pour une Commission plus petite

- Spécialisation impossible.
- Communication.
- Rôles multiples.
- Créativité et adaptabilité sont essentielles.





Récapitulons : clés du succès



- Capacité d'écoute.
- Capacités de créativité et d'adaptabilité.
- Éducation.
- Déplacements :
 - Visites en personne/sur le terrain;
 - Rencontre des personnes dans leur propre milieu;
 - Réduction du sentiment d'isolement.
- Technologie.
- Prestation de soins de santé.





Vous avez des questions?



Yukon Workers' Compensation
Health and Safety Board



Workers' Safety
& Compensation Commission

ᐃᖃᖃᐱᐃᖃᖃᐱᐁᐁ ᐃᐁᐁᐁᐁᐁ
ᐃᐁᐁ ᐱᐁᐁᐁᐁᐁᐁᐁ ᖃᐁᐁᐁᐁᐁᐁ